



certyfi k at zgodno ci
PN-EN 12950-1

STRATE
Technologie für Abwasser

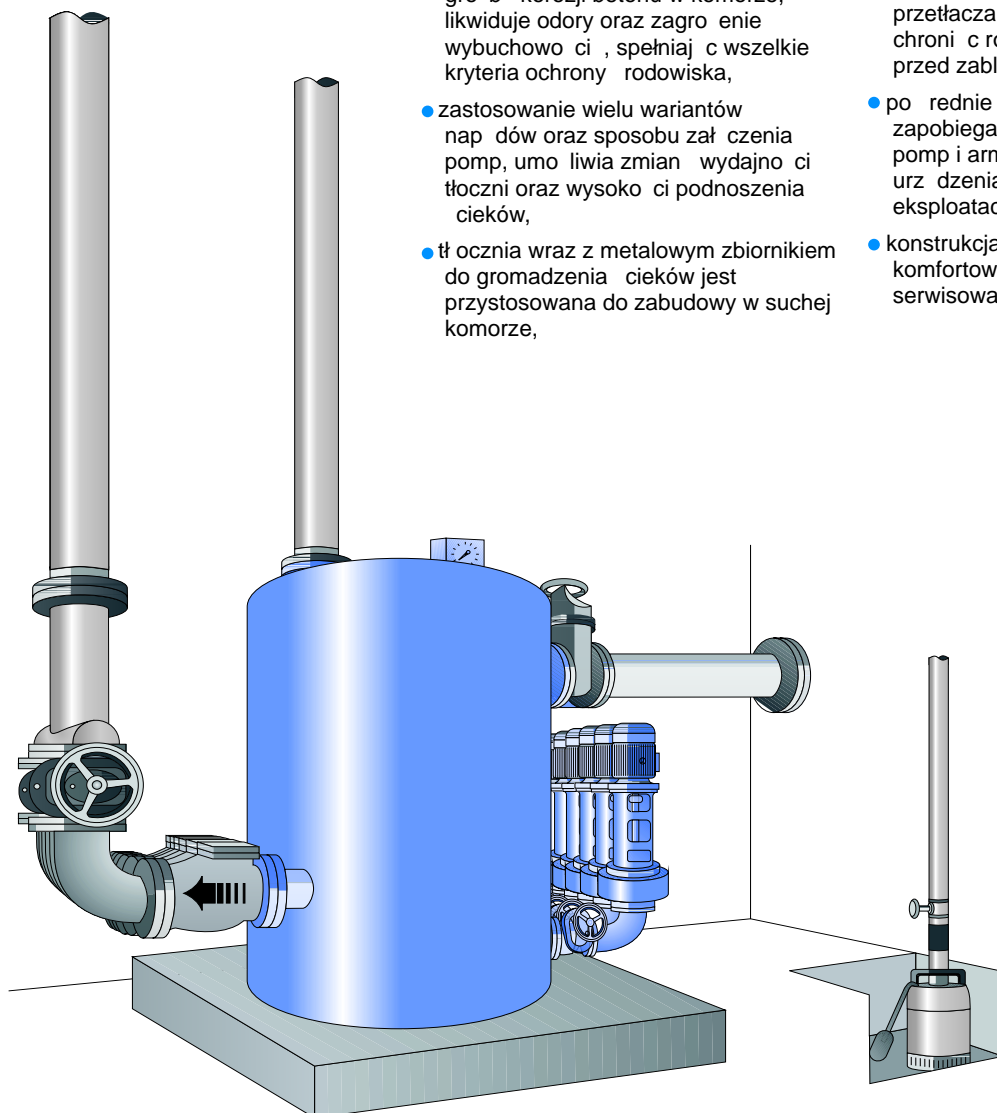
AWALIFT 10/6

TŁOCZNIA CIEKÓW Z PO REDNIM SYSTEMEM SEPARACJI SKRATEK

Agre gat pompowy zbudowany na bazie stalowego zbiornika, wyposa ony w sze zespołów pomp wirnikowych z komorami do po redniej separacji ciał stałych oraz w armatur i urz dzenia niez b dne do przepompowywania cieków.

Charakterystyka:

- t ł ocznia AWALIFT 10/6 jest wyposa ona w urz dzenia technologiczne oraz sterowanie, przystosowane do pracy w trybie automatycznym wraz z systemem zdalnego nadzoru,
- szczelna instalacja eliminuje kontakt cieków z otoczeniem i zwi zan z tym gro b korozji betonu w komorze, likwiduje odory oraz zagro enie wybuchowo ci , spełniaj c wszelkie kryteria ochrony rodowiska,
- zastosowanie wielu wariantów nap dów oraz sposobu zał czenia pomp, umo liwia zmian wydajno ci t ł oczni oraz wysoko ci podnoszenia cieków,
- t ł ocznia wraz z metalowym zbiornikiem do gromadzenia cieków jest przystosowana do zabudowy w suchej komorze,
- zamontowane wewn trz zbiornika separatory - komory zaporowe cz ci stałych, skutecznie chroni pompy przed zapychaniem oraz eliminuj konieczno instalowania krat,
- strumie przepompowywanej cieczy oczyszcza komory separatorów, wypłukuj c z nich wcze niej zatrzymane skratki, a nast pnie przetłacza je do przewodu t ł ocznego, chroni c równocze nie kłapy zwrotne przed zablokowaniem,
- po rednie oddzielenie skratek zapobiega nadmiernemu zu yciu pomp i armatury, wydłu a ywotno urz dzenia oraz obni a koszty eksploatacyjne,
- konstrukcja urz dzenia zapewnia komfortowe i bezpieczne warunki serwisowania i obsługi.

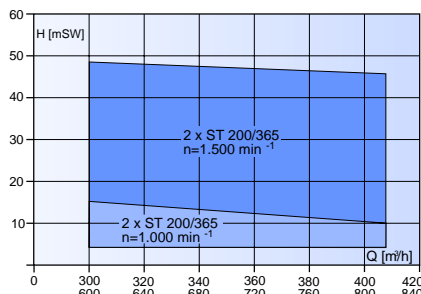


AWALIFT 10/6

Zastosowanie:	cieki sanitarne, przemysłowe oraz ogólnospławne
Wydajno urz dzenia:	800 m ³ /h 40.000 RLM*
rednica swobodnego przelotu instalacji wewn trznej:	Ø 200 mm ¹⁾
Wysoko podnoszenia:	Do 90 mSW
Wymiary zbiornika Ø x H:	Ø 3.800 mm x 3.000 mm
Obj to zbiornika:	26,0 m ³
Ci ar:	ok. 6.500 kg
Powierzchnia pod zabudow :	7,5 m x 6,5 m lub Ø 7,5 m
Otwór technologiczny w pokrywie komory:	4,2 m x 4,2 m
Przył cze na dopływie cieków:	Króciec kołnierzowy PN 10, DN 600 ¹⁾
Wysoko monta owa przył cza na dopływie:	H _D = 2.300 mm
Przył cze na ruroci gu tłocznym:	Zł cze kołnierzowe PN 10, DN 400
Napowietrzanie i odpowietrzanie:	Króciec dla rur DA 220
Zespoły pompowe:	wg doboru **
Przył cze elektryczne:	400V, 50 Hz lub inne na zamówienie
Stopie ochrony:	IP 54
Moc nap dów elektrycznych:	wg potrzeb

* RLM – Równowa na Liczba Mieszka ców
** Wielko wirników i charakterystyka pomp jest indywidualnie doborana wg danych projektowych.

Zakres pracy pomp



Istnieje możliwość doboru pomp o charakterystyce poza obszarem wykresu. Uzyskanie podnoszenia cieków do 90 mSW jest możliwe poprzez szeregowanie połączenie dwóch pomp.

Materiały

Zbiornik:	St 37 – 2
Pompy:	GG 25
Pokrycie zewn trzne***:	Farba gruntowa - PERMATEX® Farba zewn trzna poliuretanowa, kolor zielony
Ochrona antykorozyjna:	Powłoka natryskowa EGD/TPE

Inne materiały wg życze Zamawiaj cego.
***równowa ne z powłok EKB.

Opis urz dzenia

Tłocznia AWALIFT 10/6 jest fabrycznie zmontowanym, w pełni automatycznym agregatem do przepompowania cieków. Urz dzenie spełnia warunki określone w obowiązujących w Polsce przepisach oraz wymagania dyrektyw Unii Europejskiej.

Szczelny zbiornik jest wykonany z blachy stalowej, zabezpieczonej powłoką ochronną, odporną na media agresywne. Relatywnie mała pojemność zbiornika wymusza krótki cykl pracy i czyste zał czenie si pomp, co skraca czas przetrzymywania cieków i ogranicza możliwość ich zagniwania.

Opracowany przez STRATE system wewnętrznej separacji cz cci stałych, z wykorzystaniem komór do oddzielania skratek, zapewnia bezawaryjną pracę wielokanałowych pomp wirnikowych oraz optymalne zużycie energii. Zastosowany system zapobiega ponadto tworzeniu się wewnątrz zbiornika tzw. kołnierzów, nadmiernemu osadzaniu się tłuszczu oraz zaleganiu cz ctek płynących.

Sterowany elektronicznie układ przemienny lub równoległej pracy pomp gwarantuje niezakłócony cykl pracy tłoczni w najtrudniejszych warunkach eksploatacyjnych. Przekrój instalacji wewnętrznej - Ø 200 ¹⁾ umożliwia bezproblemowe przetwarzanie skratek o wzgl dnie dużych gabarytach.

Zainstalowane kłapy zwrotne AWASTOP posiadają całkowicie wolny przelot i dzięki czyszczeniu w strumieniu cieków nie ulegają zablokowaniu.

Konstrukcja agregatu pozwala na łatwy dostęp do wszystkich elementów wyposażenia instalacji oraz stwarza bezpieczne i komfortowe warunki kontroli i serwisowania.

Zakres zastosowa

Tłocznia AWALIFT 10/6 jest stosowana dla miejscowości do 40.000 mieszkańców, w sytuacji braku

technicznego lub ekonomicznego uzasadnienia budowy kanalizacji grawitacyjnej.

W systemie kanalizacji obejmującej zlewnie dla kilku miejscowości oraz przesyłu cieków na duże odległości, tłocznie AWALIFT mogą być jako po prostu przepompownie tranzytowe.

Do ich montażu nie jest konieczna budowa pompy z osobną lub ich pracy w układzie równoległym, w sytuacjach zlewni rozwojowej oraz gdy występują nierównomierne lub sezonowe zmiany ilości dopływających cieków, można optymalnie dostosować wydajność przepompowni do bieżących potrzeb.

Z uwagi na szczelność instalacji zabudowa tłoczni nie wymaga stosowania stref ochronnych.

Zakres dostaw

Standardowa komplektacja tłoczni AWALIFT 10/6 obejmuje następujące zespoły:

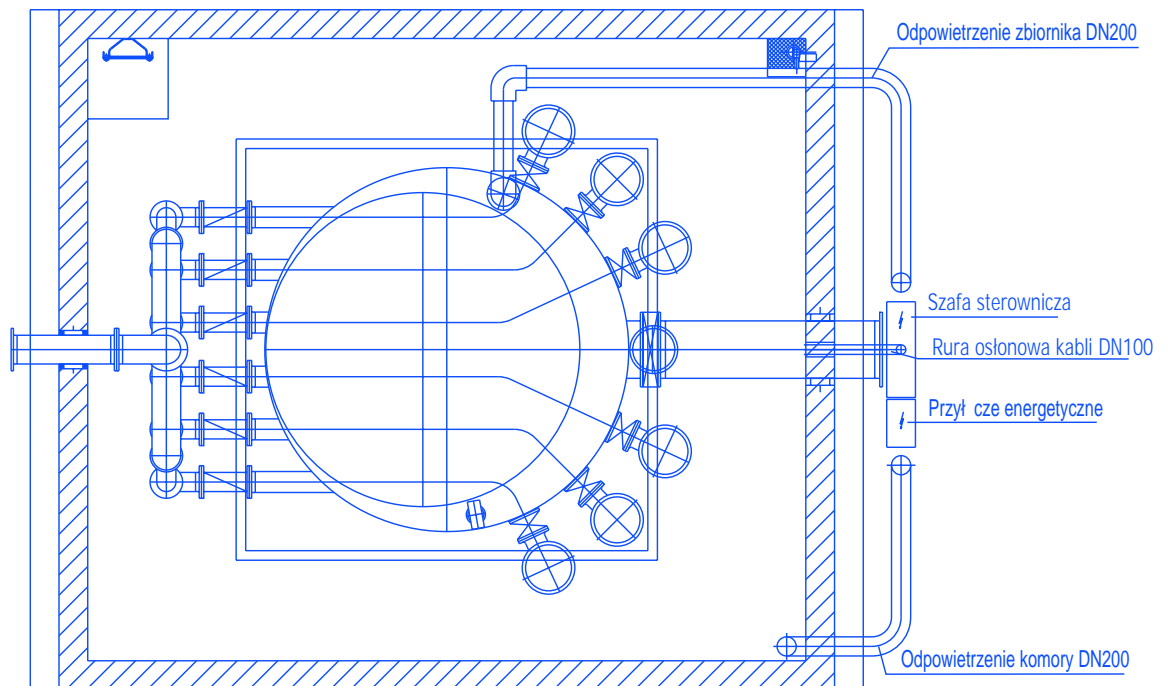
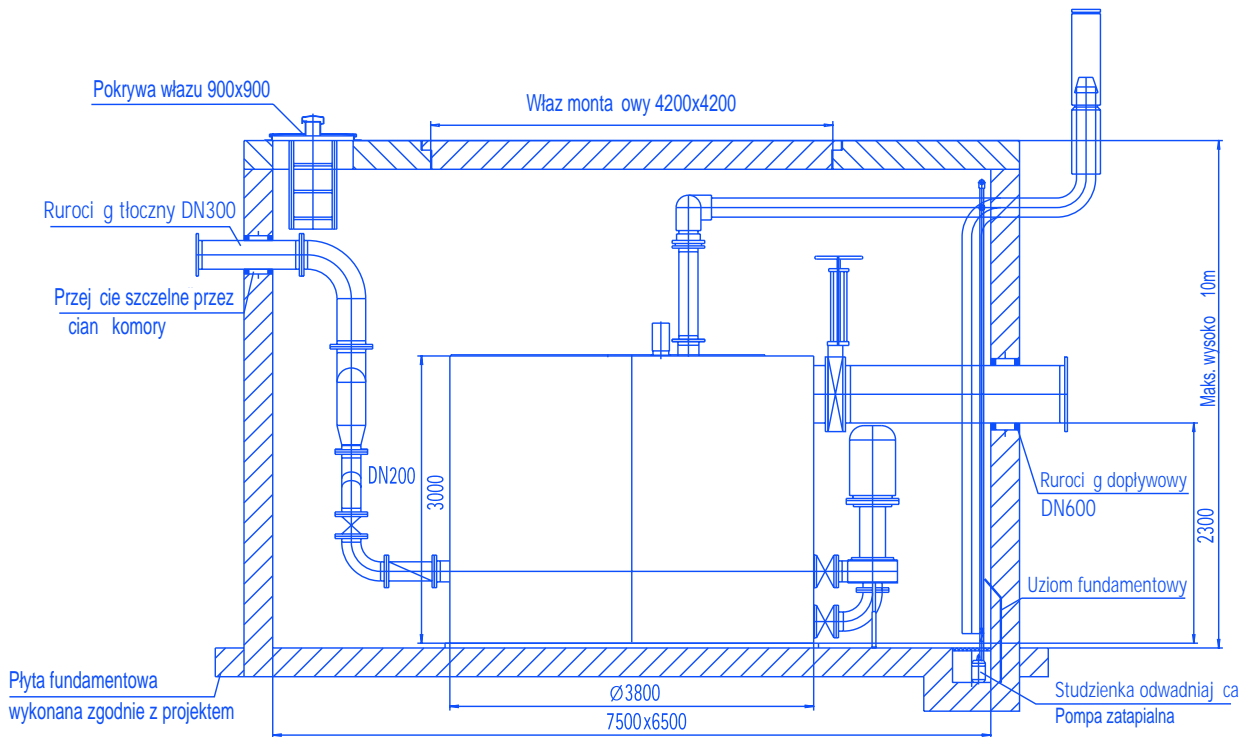
- 1 zbiornik z sześcioma wbudowanymi separatorami skratek,
- 6 zespołów pomp typu ST 200, każdy wyposażony w 2 zasuwki odcinające,
- 6 kłap zwrotnych kołnierzowych AWASTOP PN 10, DN 300 ¹⁾
- 6 zasuw kołnierzowych odcinających PN 10, DN 300 ¹⁾ do montażu na rurociągu tłocznym,
- 1 kolektor tłoczny PN 10, DN 300 / DN 400 ¹⁾
- 1 czujnik poziomu cieczy w zbiorniku tłoczni ze stycznikiem alarmowym,
- 1 szafa sterownicza (IP54).

Wyposażenie dodatkowe

- kołnierze kształtki redukcyjne, do montażu na rurociągu na dopływie
- zasuwki odcinające dopływ cieków,
- przepływomierz indukcyjny do pomiaru ilości przetwarzanych cieków,
- zawory na- i odpowietrzające, systemy napowietrzania cieków AWA aerob,
- bezprzewodowy (GSM), radiowy lub telefoniczny system zdalnego nadzoru nad pracą przepompowni,
- czujniki antywłamaniowe oraz systemy alarmowe,
- pompa zatapialna do odwodnienia komory przepompowni,
- wyposażenie komory: pokrywa włazu, drabina, szczelne przejście dla rur, itp.

Dodatkowe wyposażenie kompletowane jest wg życze Zamawiaj cego.

¹⁾ rednica przewodów i armatury jest doborana na podstawie obliczeń hydraulicznych.



Projekt instalacji tłoczni AWALIFT 10/6